



НМК
ОСНОВАНА В 1997 ГОДУ

НОВОСИБИРСКАЯ
МЕТАЛЛООБРАБАТЫВАЮЩАЯ
КОМПАНИЯ

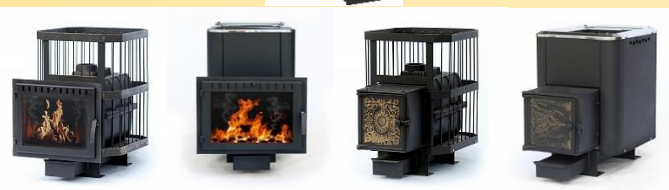


ЧУГУННЫЕ БАННЫЕ ПЕЧИ «СИБИРЬ»

Гармония настоящего тепла созданная из чугуна



«Сибирь-15»



«Сибирь-18»



«Сибирь-24»



«Сибирь-32»



«Сибирь-21»

произведено
в СИБИРИ

Чугунные банные печи "Сибирь" отвечают самым требовательным запросам и соответствуют высоким стандартам изготовления. Они также являются самыми надежными, долговечными и производительными в сравнении со стальными аналогами. Литая чугунная топочная камера в банных печах «Сибирь» олицетворяет собой мощь и статус. Чугун представляет собой самый жаропрочный, теплоемкий и износостойкий материал, выдерживающий предельные колебания температуры и влаги. Это свойство позволяет эксплуатировать банные печи в длительном временном интервале с высокой интенсивностью, без потери всех изначально заявленных свойств.



«Сибирь-15»



«Сибирь-18»



«Сибирь-24»

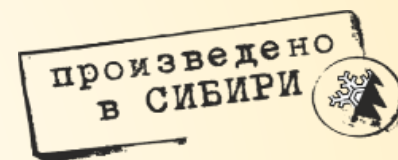


«Сибирь-32»



«Сибирь-21»

Чугунные банные печи «Сибирь-15»



С выносным
топочным каналом в
сетке



С выносным
топочным каналом
конвекционная



Без выносного
топочного канала в
сетке



Чугунные банные печи «Сибирь-15» без выносного топочного канала

Технические характеристики

Габариты (Г x Ш x В), мм	452 x 430 x 550
Глубина топочной камеры, мм	300
Диаметр дымохода, мм	115
Масса печи, кг	59
Вид топлива	Дрова
Марка чугуна	СЧ-15
Масса камней, кг	100
Отбойник пламени	Сталь 6 мм
Толщина чугуна, мм	10



Чугунные банные печи «Сибирь-15» с выносным топочным каналом

Технические характеристики

Габариты (Г x Ш x В), мм	567 x 430 x 550
Глубина топочной камеры, мм	300
Диаметр дымохода, мм	115
Масса печи, кг	Нетто - 64кг, брутто - 91 кг
Вид топлива	Дрова
Марка чугуна	СЧ-15
Масса камней, кг	100
Отбойник пламени	Сталь 6 мм
Толщина чугуна, мм	10



Чугунные банные печи «Сибирь-15» с выносным топочным каналом конвекционная

Технические характеристики

Габариты (Г x Ш x В)	560 x 440 x 595
Глубина топочной камеры, мм	300
Диаметр дымохода, мм	115
Масса печи	Нетто - 64кг, брутто - 91 кг
Вид топлива	Дрова
Марка чугуна	СЧ-15
Масса камней	70
Отбойник пламени	Сталь 6 мм
Толщина чугуна, мм	10



Чугунные банные печи «Сибирь-18»

Панорамное
стекло в сетке



Чугунная
дверка в сетке



Универсальная
дверка
чугун/стекло



Панорамное
стекло
конвекция



Чугунная
дверка
конвекция



Чугунные банные печи «Сибирь-18» с чугунной дверкой

Технические характеристики

Габариты (Г x Ш x В), мм	730 x 490 x 710
Глубина топочной камеры, мм	430
Масса печи, кг	100
Объем парильного помещения, м ³	12-18
Вид топлива	Дрова
Марка чугуна	СЧ-15
Масса камней, кг	180
Отбойник пламени	Сталь 6мм
Размер топочной дверцы (Ш x В), мм	245 x 270
Толщина чугуна, мм	10





ОСНОВАНА В 1997 ГОДУ

НОВОСИБИРСКАЯ
МЕТАЛЛООБРАБАТЫВАЮЩАЯ
КОМПАНИЯ



Чугунные банные печи «Сибирь-18» с панорамной дверкой сетка

Технические характеристики

Габариты (Г x Ш x В), мм	760 x 490 x 710
Глубина топочной камеры, мм	430
Масса печи, кг	100
Объем парильного помещения	12-18
Вид топлива	Дрова
Марка чугуна	СЧ-15
Масса камней, кг	180
Отбойник пламени	Сталь 6мм
Размер топочной дверцы (Ш x В), мм	435 x 335
Система «Чистое стекло»	Есть
Толщина чугуна, мм	10



Чугунные банные печи «Сибирь-18» с чугунной дверкой конвекционная

Технические характеристики

Габариты (Г x Ш x В), мм	720 x 430 x 720
Глубина топочной камеры, мм	430
Диаметр дымохода, мм	115
Масса печи, кг	105
Объем парильного помещения, м ³	12-18
Вид топлива	Дрова
Марка чугуна	СЧ-15
Масса камней, кг	80
Отбойник пламени	Сталь 6мм
Размер топочной дверцы (Ш x В), мм	245 x 270
Толщина чугуна, мм	10



Чугунные банные печи «Сибирь-18» с панорамной дверкой конвекционная

Технические характеристики

Габариты (Г x Ш x В), мм	720 x 430 x 720
Глубина топочной камеры, мм	430
Диаметр дымохода, мм	115
Масса печи, кг	104
Объем парильного помещения м ³	12-18
Вид топлива	Дрова
Марка чугуна	СЧ-15
Масса камней	80
Отбойник пламени	Сталь 6мм
Размер топочной дверцы (Ш x В), мм	435 x 335
Система «Чистое стекло»	Есть
Толщина чугуна, мм	10





НОВОСИБИРСКАЯ
МЕТАЛЛООБРАБАТЫВАЮЩАЯ
КОМПАНИЯ



Чугунные банные печи «Сибирь-18» с универсальной чугунной дверкой сетка

Технические характеристики

Габариты (Г x Ш x В), мм	730 x 490 x 710
Глубина топочной камеры, мм	430
Масса печи, кг	100
Объем парильного помещения, м ³	12-18
Вид топлива	Дрова
Марка чугуна	СЧ-15
Масса камней, кг	180
Отбойник пламени	Сталь 6мм
Размер топочной дверцы (Ш x В), мм	245 x 270
Толщина чугуна, мм	10





НОВОСИБИРСКАЯ
МЕТАЛЛООБРАБАТЫВАЮЩАЯ
КОМПАНИЯ

НОВИНКА

Чугунные банные печи «Сибирь-21»

С облегченной топочной камерой



Чугунные банные печи «Сибирь-21» с облегченной топочной камерой

Технические характеристики

Габариты (Г x Ш x В)	666 x 487 x 679
Глубина топочной камеры, мм	400
Размер патрубка дымохода, мм	115
Масса печи	Брутто - 92 кг, Нетто - 72 кг
Объем парильного помещения	12-21
Рекомендуемая высота дымохода, м.	5
Вид топлива	Дрова, бурый уголь
Гарантийный срок, мес	36
Марка чугуна	Сч-10-Сч-20
Масса камней	180
Основное топливо	Дрова
Отбойник пламени	Чугун
Размер топочной дверцы (Ш x В), мм	245 x 270
Сделано в сибире	Да
Толщина чугуна, мм	6



Чугунные банные печи «Сибирь-24»

Панорамное
стекло
конвекция



Чугунная
дверка
конвекция



Универсальна
я дверка
чугун/стекло



Каминная
дверка в сетке



Чугунная
дверка в сетке



Панорамное
стекло в сетке



Чугунные банные печи «Сибирь-24» с панорамной дверкой

Технические характеристики

Габариты (Г x Ш x В)	760 x 490 x 710
Глубина топочной камеры, мм	450
Масса печи	108
Объем парильного помещения	12-24
Вид топлива	Дрова
Марка чугуна	СЧ-15
Масса камней	180
Отбойник пламени	Чугун 10мм
Размер топочной дверцы (Ш x В), мм	435 x 335
Система «Чистое стекло»	Есть
Толщина чугуна, мм	10



Чугунные банные печи «Сибирь-24» с чугунной дверкой

Технические характеристики

Габариты (Г x Ш x В)	730 x 490 x 710
Глубина топочной камеры, мм	450
Диаметр дымохода, мм	115
Масса печи	108
Объем парильного помещения	12-24
Вид топлива	Дрова
Марка чугуна	СЧ-15
Масса камней	180
Отбойник пламени	Чугун 10мм
Размер топочной дверцы (Ш x В), мм	245 x 270
Система «Чистое стекло»	Есть
Толщина чугуна, мм	10





НОВОСИБИРСКАЯ
МЕТАЛЛООБРАБАТЫВАЮЩАЯ
КОМПАНИЯ

Чугунные банные печи «Сибирь-24» с панорамной дверкой конвекционная

Технические характеристики

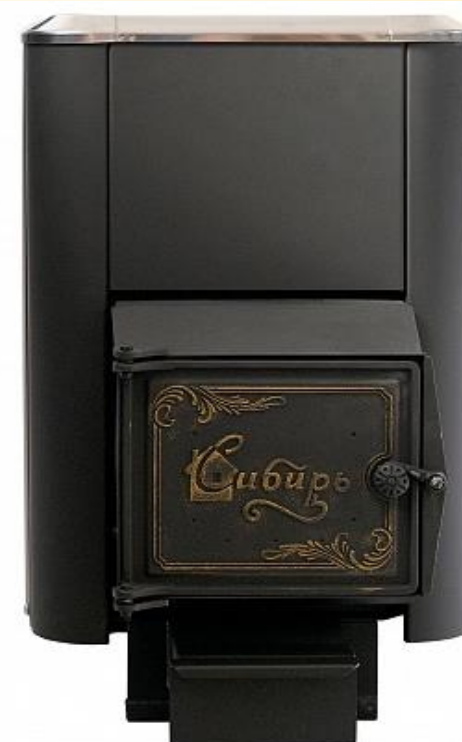
Габариты (Г x Ш x В)	720 x 430 x 710
Глубина топочной камеры, мм	450
Диаметр дымохода, мм	115
Масса печи, кг	112
Объем парильного помещения, м ³	12-24
Вид топлива	Дрова
Марка чугуна	СЧ-15
Масса камней, кг	80
Отбойник пламени	Чугун 10мм
Размер топочной дверцы (Ш x В), мм	435 x 335
Система «Чистое стекло»	Есть
Толщина чугуна, мм	10



Чугунные банные печи «Сибирь-24» с чугунной дверкой конвекционная

Технические характеристики

Габариты (Г x Ш x В)	720 x 430 x 710
Глубина топочной камеры, мм	450
Диаметр дымохода, мм	115
Масса печи, кг	113
Объем парильного помещения, м ³	12-24
Вид топлива	Дрова
Марка чугуна	СЧ-15
Масса камней, кг	80
Отбойник пламени	Чугун 10мм
Размер топочной дверцы (Ш x В), мм	245 x 270
Толщина чугуна, мм	10



Чугунные банные печи «Сибирь-24» с универсальной дверкой чугун/стекло

Технические характеристики

Габариты (Г x Ш x В)	760 x 490 x 710
Глубина топочной камеры, мм	430
Масса печи	108
Объем парильного помещения	12-24
Вид топлива	Дрова
Гарантийный срок, мес	36
Марка чугуна	СЧ-15
Масса камней	180
Отбойник пламени	Чугун 10мм
Система «Чистое стекло»	Есть
Толщина чугуна, мм	10



Чугунные банные печи «Сибирь-24» с каминной дверкой

Технические характеристики

Габариты (Г x Ш x В)	760 x 490 x 710
Глубина топочной камеры, мм	450
Диаметр дымохода, мм	115
Масса печи	142
Объем парильного помещения	12-24
Рекомендуемая высота дымохода, м.	5
Вид топлива	Дрова
Гарантийный срок, мес	36
Марка чугуна	СЧ-15
Масса камней	180
Отбойник пламени	Чугун 10мм
Размер топочной дверцы (Ш x В), мм	375 x 300
Система «Чистое стекло»	Есть
Толщина чугуна, мм	10





НОВОСИБИРСКАЯ
МЕТАЛЛООБРАБАТЫВАЮЩАЯ
КОМПАНИЯ

Чугунные банные печи «Сибирь-32»



Чугунные банные печи «Сибирь-32» Технические характеристики

Облицовка:

Кованная сетка

Сегменты топочной камеры:

3 элемента

Обдув дверки:

Система «чистое стекло»

Опора для камней

Нижняя площадка с отверстиями



Отапливаемый объем:

от 20 до 32 м³

Толщина чугуна:

от 10 мм до 12 мм

Вес печи (брутто):

175 кг

Топочная дверка:

Чугунная со стеклом «ДК -2С»

Чугунные банные печи «Сибирь-32» с каминной дверкой «Сибирь»

Технические характеристики

Габариты (Г x Ш x В)	745 x 570 x 770
Глубина топочной камеры, мм	430
Диаметр дымохода, мм	115
Масса печи	175
Объем парильного помещения	20-32 м ³
Рекомендуемая высота дымохода, м.	5
Вид топлива	Дрова
Гарантийный срок, мес	36
Марка чугуна	СЧ-15
Отбойник пламени	Чугун, 10 мм
Размер топочной дверцы (Ш x В), мм	375 x 300
Сделано в сибире	Да
Система «Чистое стекло»	Есть
Толщина чугуна, мм	10



ПРЕИМУЩЕСТВА ПЕРЕД РЫНОЧНЫМИ АНАЛОГАМИ

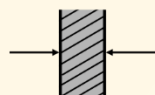
Длина топочной камеры:

- 450 мм
- 700 мм с выносным каналом



Вес печи нетто:

- от 59 до 175 кг

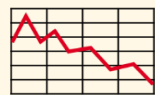


Толщина стенок топочной камеры:

- 10 мм по всей поверхности;



Сетка-каменка оборудована нижней площадкой для камней;



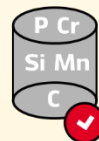
Цена на 30% ниже рыночных аналогов;



Подходит для коммерческих бань;



Можно топить бурым углем;



Чугун специального сплава.

